

HUNTER I - 20 - MPR NEW

Tryska MPR-25 (pro PGP ULTRA/I-20)

úhel [°]	tlak		dostřik [m]	průtok			mm/hod čtver.
	[bar]	[kPa]		[m ³ /h]	[l/min]	[l/s]	
Q	1,7	170	7,0	0,17	3,0	0,05	14
	2,4	240	7,3	0,20	3,6	0,06	15
	3,1	310	7,6	0,23	3,6	0,06	16
	3,8	380	7,6	0,25	4,2	0,07	17
	4,5	450	7,6	0,27	4,8	0,08	19
T	1,7	170	7,0	0,23	3,6	0,06	14
	2,4	240	7,3	0,27	4,8	0,08	15
	3,1	310	7,6	0,31	5,4	0,09	16
	3,8	380	7,6	0,35	6,0	0,10	18
	4,5	450	7,6	0,38	6,6	0,11	20
H	1,7	170	7,0	0,33	5,4	0,09	13
	2,4	240	7,3	0,39	6,6	0,11	15
	3,1	310	7,6	0,45	7,2	0,12	16
	3,8	380	7,6	0,50	8,4	0,14	17
	4,5	450	7,6	0,55	9,0	0,15	19
F	1,7	170	7,0	0,63	10,8	0,18	13
	2,4	240	7,3	0,76	12,6	0,21	14
	3,1	310	7,6	0,87	14,4	0,24	15
	3,8	380	7,6	0,97	16,2	0,27	17
	4,5	450	7,6	1,05	17,4	0,29	18

Tryska MPR-35 (pro PGP ULTRA/I-20)

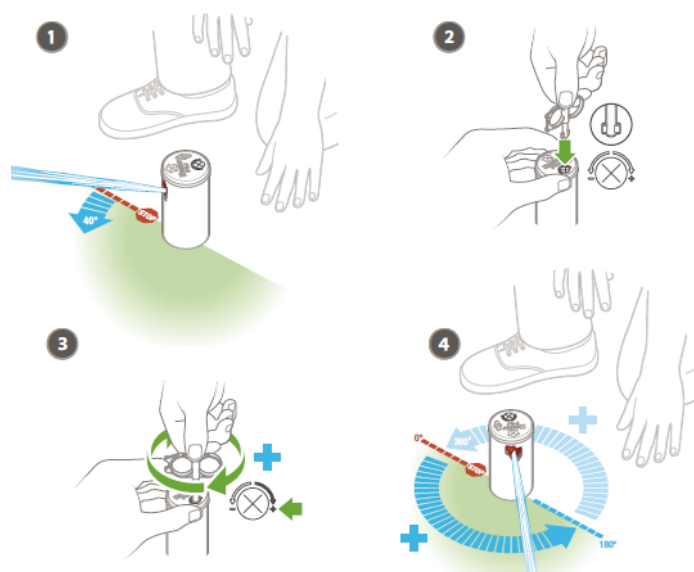
úhel [°]	tlak		dostřik [m]	průtok			mm/hod čtver.
	[bar]	[kPa]		[m ³ /h]	[l/min]	[l/s]	
Q	1,7	170	9,8	0,32	5,4	0,09	13
	2,4	240	10,4	0,38	6,6	0,11	14
	3,1	310	10,7	0,44	7,2	0,12	15
	3,8	380	10,7	0,48	7,8	0,13	17
	4,5	450	10,7	0,52	9,0	0,15	18
T	1,7	170	9,8	0,40	6,6	0,11	13
	2,4	240	10,4	0,49	8,4	0,14	14
	3,1	310	10,7	0,56	9,6	0,16	15
	3,8	380	10,7	0,62	10,2	0,17	16
	4,5	450	10,7	0,68	11,4	0,19	18
H	1,7	170	9,8	0,62	10,2	0,17	13
	2,4	240	10,4	0,76	12,6	0,21	14
	3,1	310	10,7	0,87	14,4	0,24	15
	3,8	380	10,7	0,96	16,2	0,27	17
	4,5	450	10,7	1,05	17,4	0,29	18
F	1,7	170	9,8	1,22	20,4	0,34	13
	2,4	240	10,4	1,50	25,2	0,42	14
	3,1	310	10,7	1,72	28,8	0,48	15
	3,8	380	10,7	1,91	31,8	0,53	17
	4,5	450	10,7	2,09	34,8	0,58	18

Tryska MPR-30 (pro PGP ULTRA/I-20)

úhel [°]	tlak		dostřik [m]	průtok			mm/hod čtver.
	[bar]	[kPa]		[m ³ /h]	[l/min]	[l/s]	
Q	1,7	170	8,8	0,23	3,6	0,06	12
	2,4	240	9,1	0,28	4,8	0,08	13
	3,1	310	9,1	0,32	5,4	0,09	15
	3,8	380	9,1	0,35	6,0	0,10	17
	4,5	450	9,1	0,38	6,6	0,11	18
T	1,7	170	8,8	0,30	4,8	0,08	12
	2,4	240	9,1	0,37	6,0	0,10	13
	3,1	310	9,1	0,42	7,2	0,12	15
	3,8	380	9,1	0,47	7,8	0,13	17
	4,5	450	9,1	0,51	8,4	0,14	18
H	1,7	170	8,8	0,49	8,4	0,14	13
	2,4	240	9,1	0,59	9,6	0,16	14
	3,1	310	9,1	0,67	11,4	0,19	16
	3,8	380	9,1	0,75	12,6	0,21	18
	4,5	450	9,1	0,82	13,8	0,23	20
F	1,7	170	8,8	0,96	16,2	0,27	12
	2,4	240	9,1	1,15	19,2	0,32	14
	3,1	310	9,1	1,31	21,6	0,36	16
	3,8	380	9,1	1,45	24,0	0,40	17
	4,5	450	9,1	1,57	26,4	0,44	19

Poznámka:

- trysky MPR-25 - obj. č. 32 675
- trysky MPR-30 - obj. č. 32 676
- trysky MPR-35 - obj. č. 32 677



Poznámka:

- uvedené srážkové výšky jsou počítány pro výseč 180°